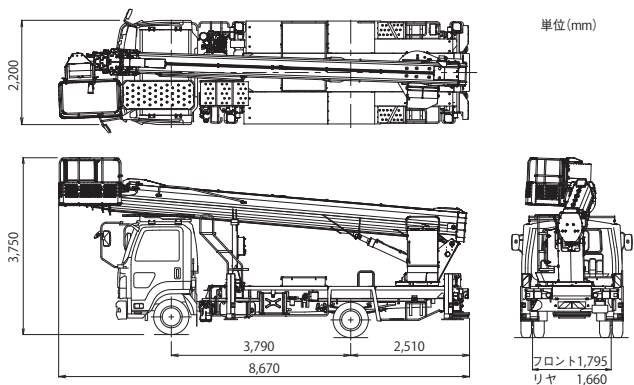


タダノ 高所作業車 スカイボーイ

# AT-320XTG 型

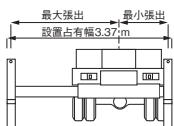
仕 様 書

## ■ 外観図



※ 架装車により異なります。

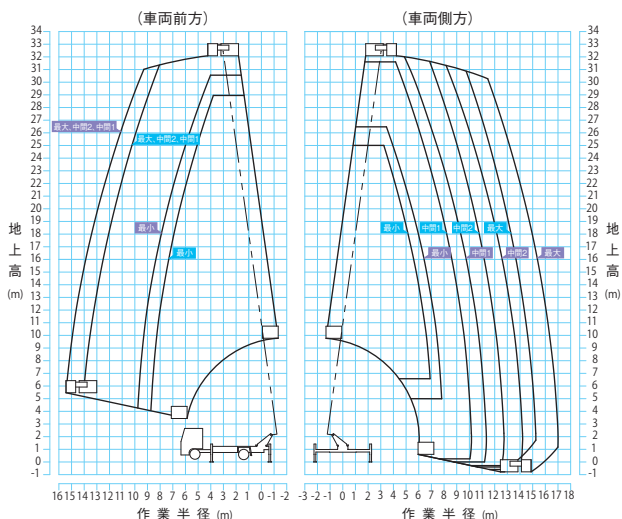
## ■ 作業時の設置占有幅例



## ■ 作業範囲図

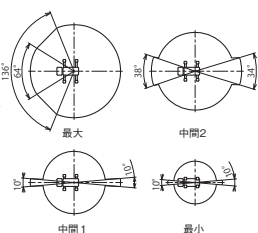
積載荷重 200kg 積載荷重 100kg

作業床最大地上高 32.0m  
最大作業半径 17.0m  
積載荷重 200kg又は2名



## 注意

- 作業範囲は水平堅土上におけるもので、ブームのたわみは含んでいません。
- 最大、中間2、中間1、最小はアウトリガ張出幅を示します。
- 作業範囲は車両前方と車両側方におけるもので、後方はアウトリガ最大、中間2、中間1張出時(車両側方)最大性能、最小張出時(車両前方)最小性能となります。
- 旋回角度によって、作業範囲は右図のように連続的に変化します。



## ■ 主要諸元

AT-320XTG	
バスケット	積載荷重 200kg又は2名
	最大地上高 32.0m
	最大作業半径 17.0m
	内寸法(長さ×幅×深さ) 0.7m × 1.2m × 0.96m
スイング角度	左 97°~右 103°
バスケット装置	バスケット バイブ製
	自動水平装置 複動油圧シリンダ上下連動式
	スイング装置 電動モータ駆動歯車減速式
	リモコン装置 電気式(有線)
ブーム	起伏角度/上げ速度 -12°~82°/50s
	長さ/伸ばし速度 8.00m~30.52m/77s
	旋回角度/速度 360°連続/1.0min <sup>-1</sup> (rpm)
	形式 5段油圧同時伸縮式、多角形断面溶接構造
ブーム	起伏装置 複動油圧シリンダ直押式
	伸縮装置 複動油圧シリンダ直押式及びワイヤロープ式
	旋回装置 油圧モータ駆動ウォーム歯車減速式、ボールベアリング式
	油圧ポンプ ギヤポンプ
作動油タンク容量	約110L
アウトリガ	全油圧式H型、箱形断面溶接構造、スライド・ジャッキ各個操作装置付、最大: 4.4m、中間2: 3.6m、中間1: 2.84m、最小: 1.94m
最大ジャッキ反力	4,800kg
操作装置	上部【バスケット部】 垂直・水平移動、ブーム旋回、ブーム伸縮、ブーム起伏、バスケットスイング、ブーム自動格納、エンジン始動・停止、アクセル(2速、オートアクセル)、緊急停止、フットスイッチ、アイドリングストップ入・切、非常用ポンプ、垂直・水平・個別切替 (AMC限界、緊急停止、垂直・水平選択、個別選択、車両/バッテリー電圧監視の各モニタ)
	旋回台部 ブーム旋回、ブーム伸縮、ブーム起伏、ブーム自動格納、アクセル(2速、オートアクセル)、緊急停止(表示灯付)、非常用ポンプ、非常スイッチ、バスケット水平調整、下部優先スイッチ
	下部【アウトリガ部】 アウトリガ張出・格納、エンジン始動・停止、アクセル(2速、オートアクセル)、非常用ポンプ、緊急停止(表示灯付)
制御装置	垂直・水平移動装置、起伏・旋回速度制御装置、緩起動・緩停止装置、ストロークエンドクッション装置、バスケット・ブーム自動格納装置、オートアクセル装置(レバー及びスイッチ操作に連動)、アイドリングストップ装置
安全装置	(AMC)過負荷防止装置[ブーム干渉防止機能付、自己診断機能付]、墜落制止用器具用ロープ掛け、フットスイッチ(バスケット部)、操作レバーガード、非常用ポンプ、緊急停止装置(表示灯付)、ジャッキインタロック装置、ブームインタロック装置、アウトリガインジケータ、油圧シリンダロック装置、シフトレバーインタロック装置、パーキングブレーキ警報装置、PTO切り忘れ警報装置、油圧安全弁、水準器
装備品	積算計(アフメータ)、テレマティクス用通信端末
標準付属品	盤木(ゴム製)、タイヤ歯止め(樹脂製)
オプション	作業灯(バスケット部)、100V電源取出口(定格100V・10A)、タッチスイッチ、墜落制止用器具、下部比例制御操作装置、工具、グリースポンプ、盤木(木製)、タイヤ歯止め(ゴム製)、黄色マーカランプ、アウトリガ操作部照明、排出ガス浄化装置警報(バスケット部)、手すりガード
架装対象車	4.0t車クラス

## <エコすけ>って、なあに？

<エコすけ>の体は、  
エコを目指す、矢印のかたち。  
<エコすけ>は、エコの「おたすけ」マン。  
きっとタダノ製品を「介」して、  
エコを実現するんだね。

